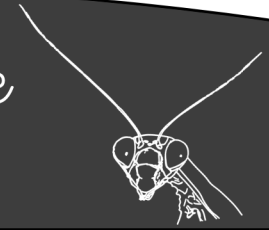


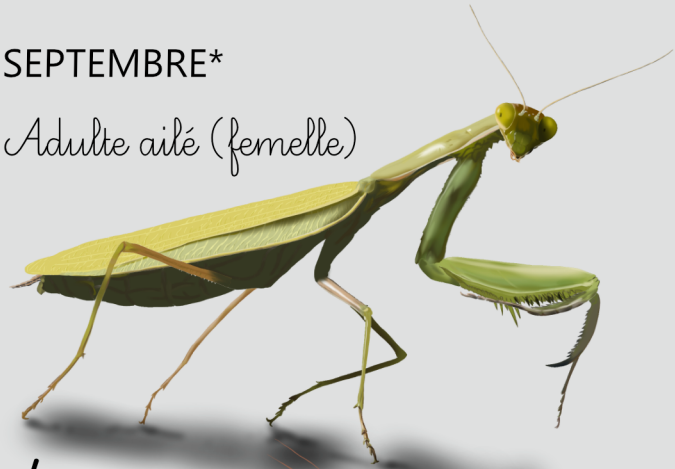
La vie de la Mante religieuse

De l'âge adulte à la ponte



SEPTEMBRE*

Adulte ailé (femelle)



Oothèque contenant les œufs

NOVEMBRE -> MAI-JUIN*

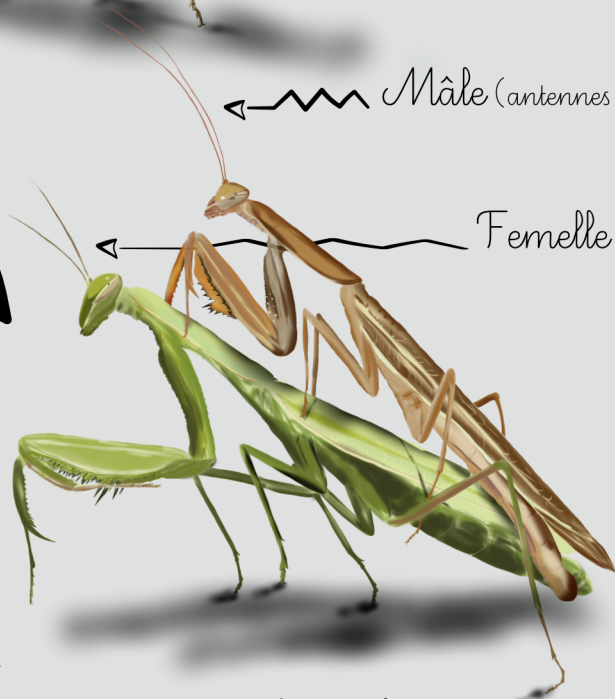


Mâle (antennes longues)

Femelle (antennes courtes)

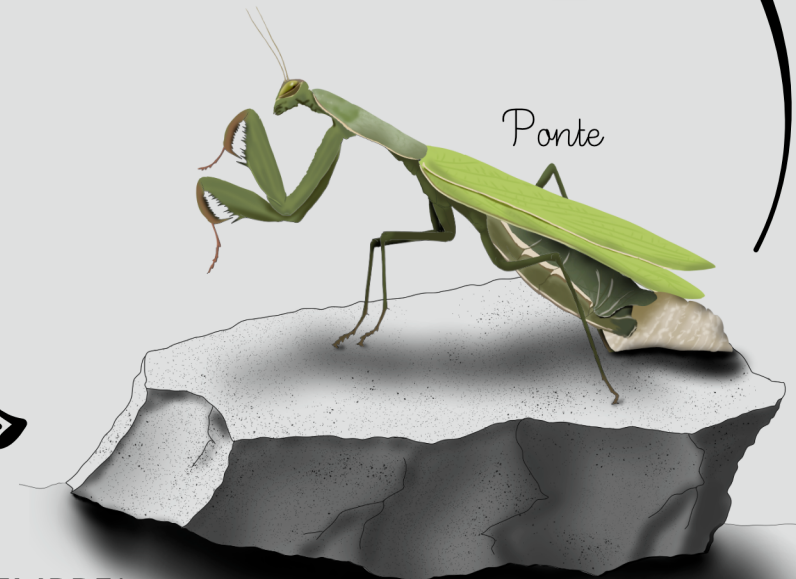
OCTOBRE*

Accouplement



NOVEMBRE*

Ponte



* Période variant selon le climat et les températures du milieu