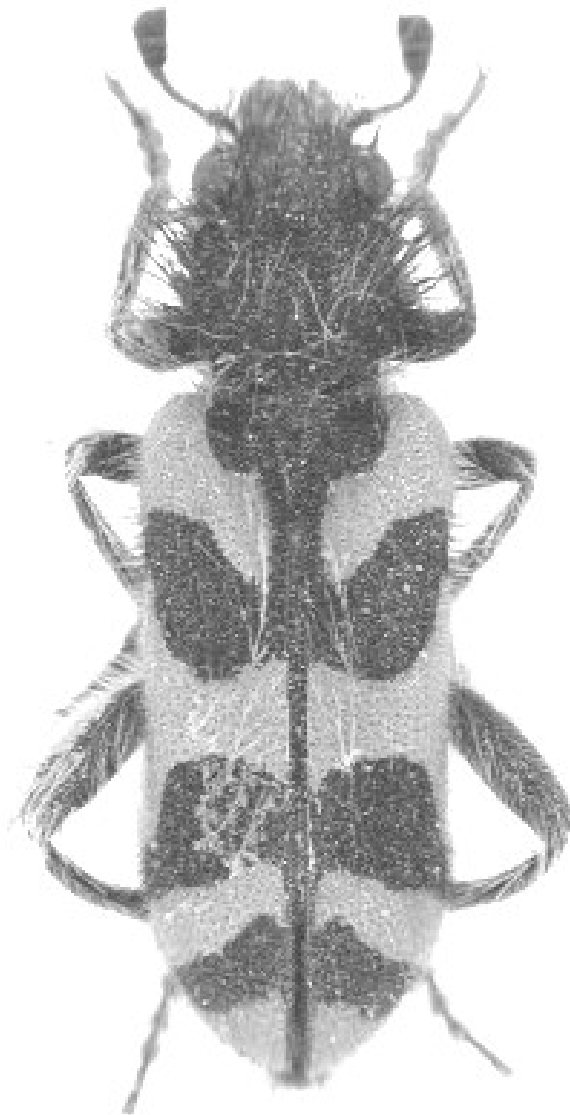


Les **TRICHODES** de France  
Coléoptères CLERIDAE.

Par Cédric Alonso  
[macroplea@orange.fr](mailto:macroplea@orange.fr)

2009



## GENERALITES

Le genre *Trichodes* (Herbst, 1792) comprend 6 espèces pour notre faune.

- *Trichodes leucopsideus* (Olivier 1795)
- *Trichodes octopunctatus* (Fabricius 1787)
- *Trichodes flavocinctus* Spinola 184
- *Trichodes apiarius* (Linnaeus 1758)
- *Trichodes umbellatarum* (Olivier 1795)
- *Trichodes alvearius* (Fabricius 1792)

Leur identification est relativement aisée, quatre espèces sont très courantes sur la plupart du territoire, seulement deux restent localisées.

Ce sont des insectes parasites d'Hyménoptères qui s'attaquent indifféremment à un grand nombre d'espèces (*Apis*, *Osmia*, *Anthophora*, *Megachile*...etc). Les adultes sont principalement floricoles mais aussi carnassiers et se rencontrent durant toute la belle saison sur un grand nombre de fleurs. Les larves se nourrissent exclusivement de leurs hôtes, et ce à divers stades (larves et nymphes principalement). Les mâles ont les fémurs postérieurs plus renflés. Leur biologie est bien connue et ne sera pas reprise ici.

Les *Trichodes* appartiennent à la super-famille des Cleroidea.

Règne.....Animalia  
Sous-règne.....Eumetazoa  
Embranchement.....Arthropoda  
Sous-embranchement.....Hexapoda  
Classe.....Insecta  
Ordre.....Coleoptera  
Sous-ordre.....Polyphaga  
Super-famille.....Cleroidea  
Famille.....Cleridae  
Sous-famille.....Clerinae  
Genre.....Trichodes

## TABLEAU DES ESPECES

- 1- Elytres avec une tache noire humérale isolée. Longueur 7-13 mm. Presque toute la France, plus fréquent dans le sud. Commun.  
.....  
.....**Trichodes leucopsideus** (Olivier, 1795).  
- Elytres sans tache noire humérale isolée.....2



*Trichodes leucopsideus* (Olivier, 1795)

- 2- Elytres sans fascies transverses, avec généralement quatre taches noires disposées en 1-2-1, l'apicale pouvant manquer. Longueur 9-18 mm. Sud de la France, lieux secs. Peu commun. ....  
.....  
.....**Trichodes octopunctatus** (Fabricius, 1787).  
- Elytres avec des fascies plus ou moins transverses, celles-ci n'atteignant pas forcément la suture.....3



*Trichodes octopunctatus* (Fabricius, 1787).

- 3- Fascies jaunes, n'atteignant généralement pas la suture, fond des élytres bleu/noir. Longueur 6-13 mm. Hérault, Gard. Fréquent certaines années aux Lavagnes, Saint-Guilhem le Désert. Localisé. ....  
 .....  
 ..... ***Trichodes flavocinctus* (Spinola, 1844).**
- Fascies bleu/noir, fond des élytres rouge/orangé..... 4



*Trichodes flavocinctus* (Spinola, 1844)

- 4- Apex des élytres bleu/noir, pronotum finement ponctué. Longueur 9-16 mm. Presque toute la France. Commun. .... ***Trichodes apiarius* (Linnaeus, 1758).**
- Apex des élytres rouge..... 5



*Trichodes apiarius* (Linnaeus, 1758)



*Trichodes apiarius* f.i (Linnaeus, 1758)

- 5- Ponctuation élytrale plus dense et plus forte, fascie apicale généralement plus large, atteignant les marges. Longueur 10-16 mm. Var principalement. Localisé. .... *Trichodes umbellatarum* (Olivier, 1795).



*Trichodes umbellatarum* (Olivier, 1795)\*

- Ponctuation élytrale moins dense et moins forte, fascie apicale généralement moins large, n'atteignant pas les marges, parfois même réduite à deux taches. Longueur 9.5-17 mm. Presque toute la France. Très commun. ....  
.....  
..... *Trichodes alvearius* (Fabricius, 1792).

\*Source photo : jcringenbach.free.fr



*Trichodes alvearius* (Fabricius, 1792)



*Trichodes alvearius* f.i (Fabricius, 1792)

## **BIBLIOGRAPHIE**

-R. Gerstmeier. Checkered beetles, Illustrated key to the Cleridae and Thanerocleridae of the western Palaearctic.

-G. Portevin. Histoire naturelle des Coléoptères de France, Tome II.

-M. Secq. 1986 : Contribution à la connaissance des Cleridae de la Dordogne (Coleoptera).- Bull. Soc. Linn. Bordeaux 14 (4), 155-160.